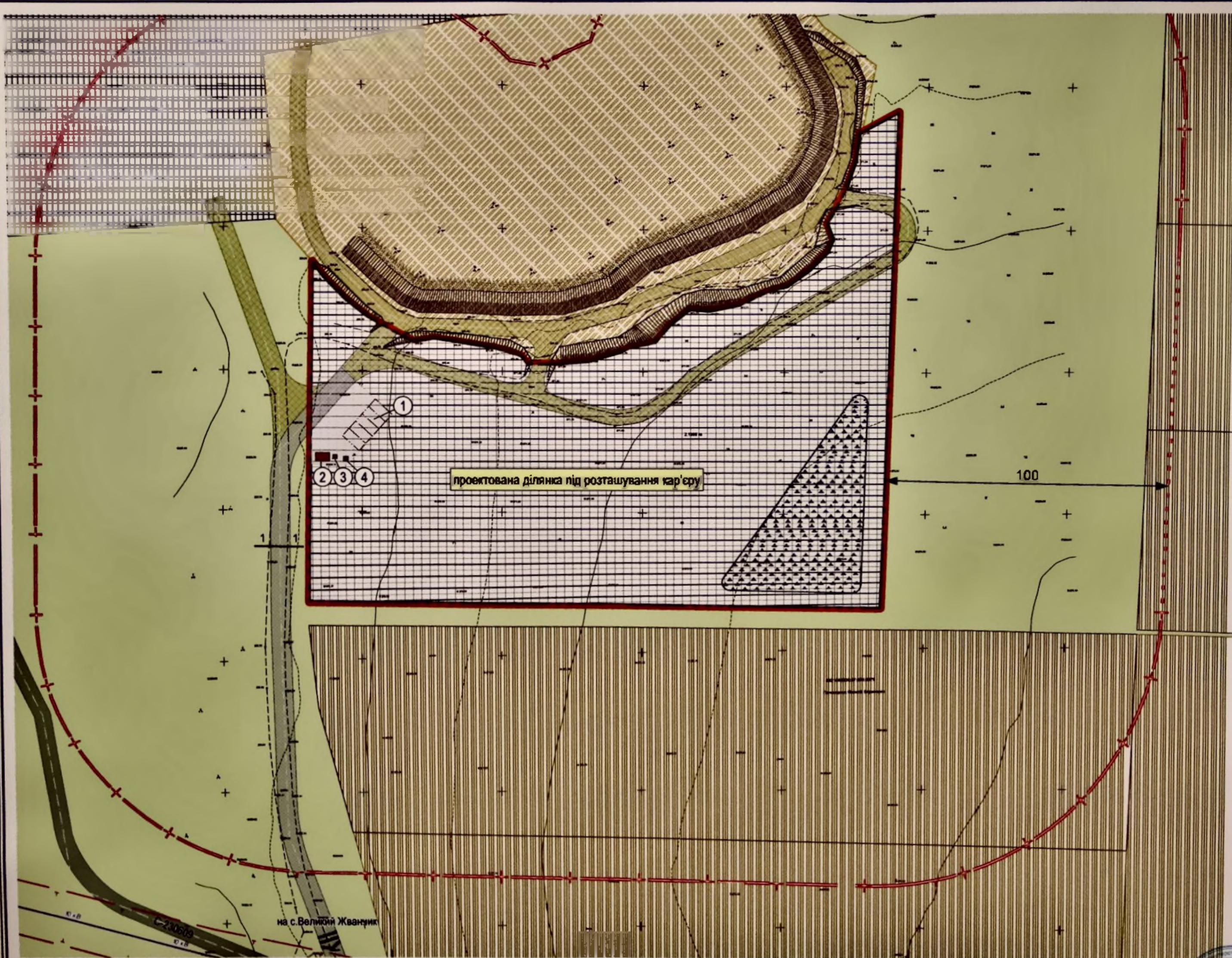


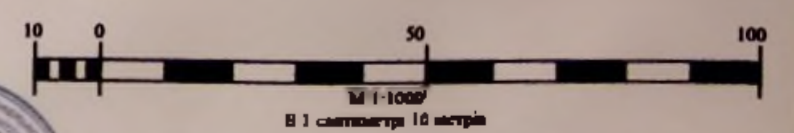
Проектний план та схема проектних обмежень у використанні земель М 1:1000
Схема транспортної мобільності та інфраструктури. Креслення поперечних профілів вулиць



Розміщення ділянки в системі розселення



- УМОВНІ МЕЖІ**
- Межа території, щодо якої здійснюється детальне планування за кадастровим поділом
- ТЕРИТОРІЇ**
- Територія розробки кар'єру
 - Території виробничі
 - Території виробничі проектні
 - Території для ведення товарного сільськогосподарського виробництва
 - Склад родючого ґрунту
 - Інші території
 - ЛЕП повітряні 10 мВ
- ПОКРИТТЯ**
- Пріждри частини з твердим
 - Пріжд з щебеневим покриттям
 - Технологічна (грунтова) дорога
 - Господарський майданчик проєкт
 - Номер поперечного профілю
- ПЛАНУВАЛЬНІ ОБМЕЖЕННЯ**
- Охоронна зона кознерних мерез
 - Санітарно-защитна зона ВЕС проєкта



Поперечний профіль 1-1



- ЕКСПЛІКАЦІЯ:**
- Майданчик для техніки проєкт
 - Будівля охорони та інвентарю проєкт
 - Дизель-генератор проєкт
 - Туалет-кабіна мобільна проєкт

Примітка:
1.Топографічна зйомка масштабу 1:1500, виконана ТОВ «РЕНЕСАНС-ГРУП» в 2024 році

					ДПТ		
Детальний план території під розташування кар'єру для видобування піску орієнтовною площею 2,20 га за межами села Трибухівка Дунаєвецької міської територіальної громади Кам'янець-Подільського району Хмельницької області							
Зм.	Кільк.	Аркуш	Надок.	Підпис	Дата	Замовник: Виконавчий комітет Дунаєвецької міської ради	
Г.А.П.	Іванів				2024	Стадія	Аркуш
Розробка	Іванів				2024	МД	3
Перевірка							6
Н.Контроль						ТОВ «РЕНЕСАНС-ГРУП» Сертифікат АА №003106 Хмельницький 2024	