

Дунаєвецька міська територіальна громада

*м. Дунаївці
Хмельницька обл.*

Про громаду



громада створена у 2015 році



*налічує 51 населений пункт:
місто Дунаївці
та 50 сіл*



площа - 661,18 кв. км.

Транспортна інфраструктура

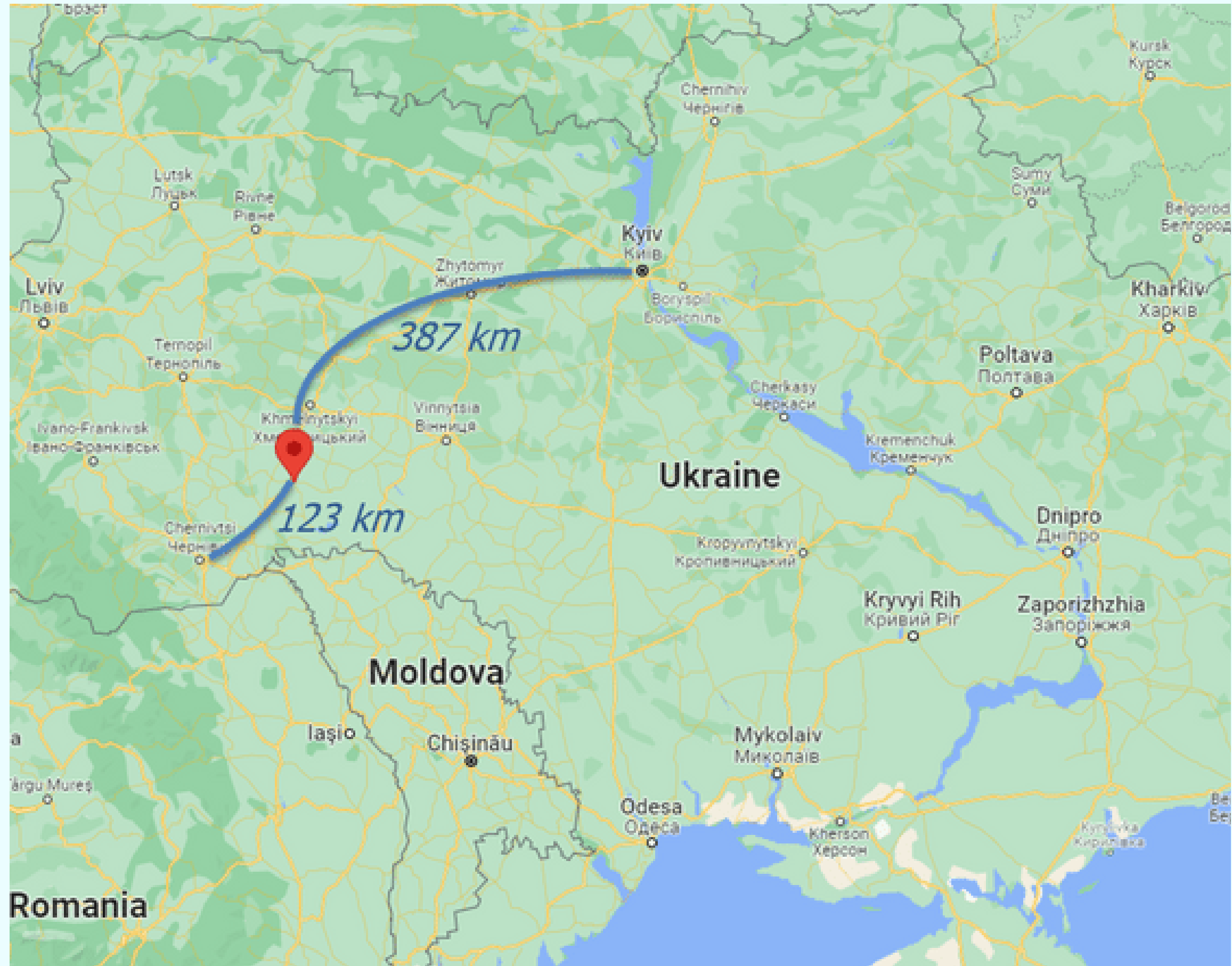
📍 *громада розташована на автошляху національного значення Н-03 Житомир-Чернівці*

📍 *відстань до обласного центру м. Хмельницький - 65 км*

📍 *відстань до м. Київ - 387 км*

📍 *відстань до міжнародного аеропорту "Чернівці" - 123 км*

📍 *відстань до найближчої залізничної станції - 19 км*



Трудовий потенціал



населення - 35 753 осіб



чисельність працездатного населення - 21 тис. осіб (59%)



кількість зареєстрованих безробітних - 924 особи



молодь (16-35 років) - 7 тис. осіб
(20% від загальної кількості населення)

Структура населення



чоловіки -
51%

жінки -
49%

Підприємництво

2 154 суб'єктів господарської діяльності:



Найбільші підприємства-виробники:

ТОВ "Верест" - виробництво м'яса, ковбасних виробів та консерв

ПП "Дунаєвецький хлібозавод" - виробництво хлібобулочних та кондитерських виробів

ТОВ "Подільський бройлер" - виробництво м'яса курятини

ТОВ "Ситний двір" - виробництво м'яса курятини, свинини, субпродуктів



Переваги для розміщення бізнесу

- ✓ вигідне розташування - на автошляху державного значення Н-03 Житомир-Чернівці
- ✓ оперативне надання адміністративних послуг для бізнесу (реєстрація, отримання дозволів, консультування та ін.) у сучасному Центрі надання адміністративних послуг
- ✓ розвинена мережа освітніх послуг: 20 шкіл, 23 дитячих садочки, центр позашкільної освіти, дитячо-юнацька спортивна школа
- ✓ сприятливі агрокліматичні умови та провідне місце серед громад за біопродуктивним потенціалом
- ✓ комфортні умови проживання та відпочинку, привабливі туристичні об'єкти



Міжнародні партнери

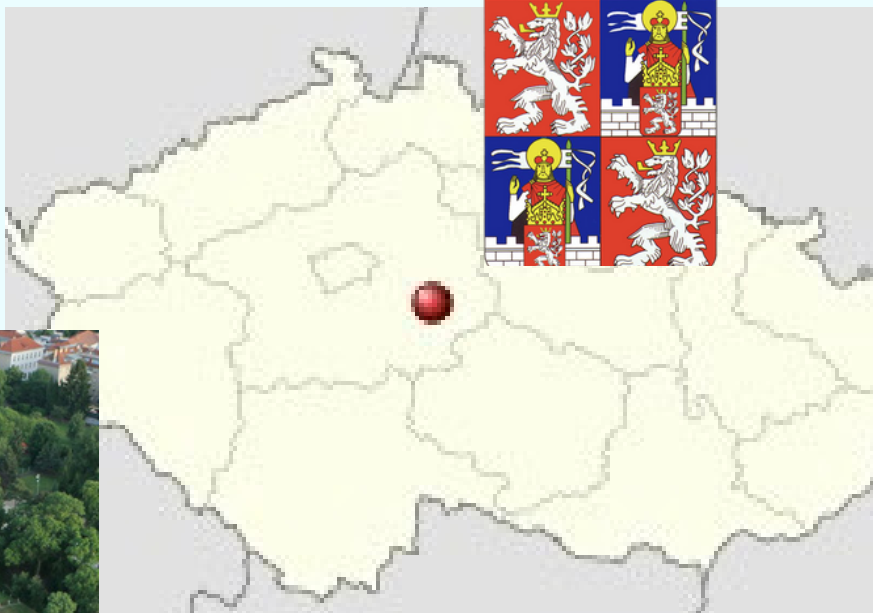
Турек, Республіка Польща



Міста-побратими



Брандіс над Лабем-Стара Болеслав, Чеська Республіка



Співпраця з міжнародними партнерами



Інвестиційні пропозиції



Розміщення нового виробництва на вільних площах ТОВ «Дунаєвецький ливарно-механічний завод»

Хмельницька обл., м. Дунаївці, вул. Красінських, 13

Виробничо-складський комплекс загальною площею 4 801,7 кв. м.

Земельна ділянка загальною площею 1,7764 га.

Цільове призначення: для розміщення та експлуатації основних, підсобних і допоміжних будівель та споруд підприємств переробної, машинобудівної та іншої промисловості.

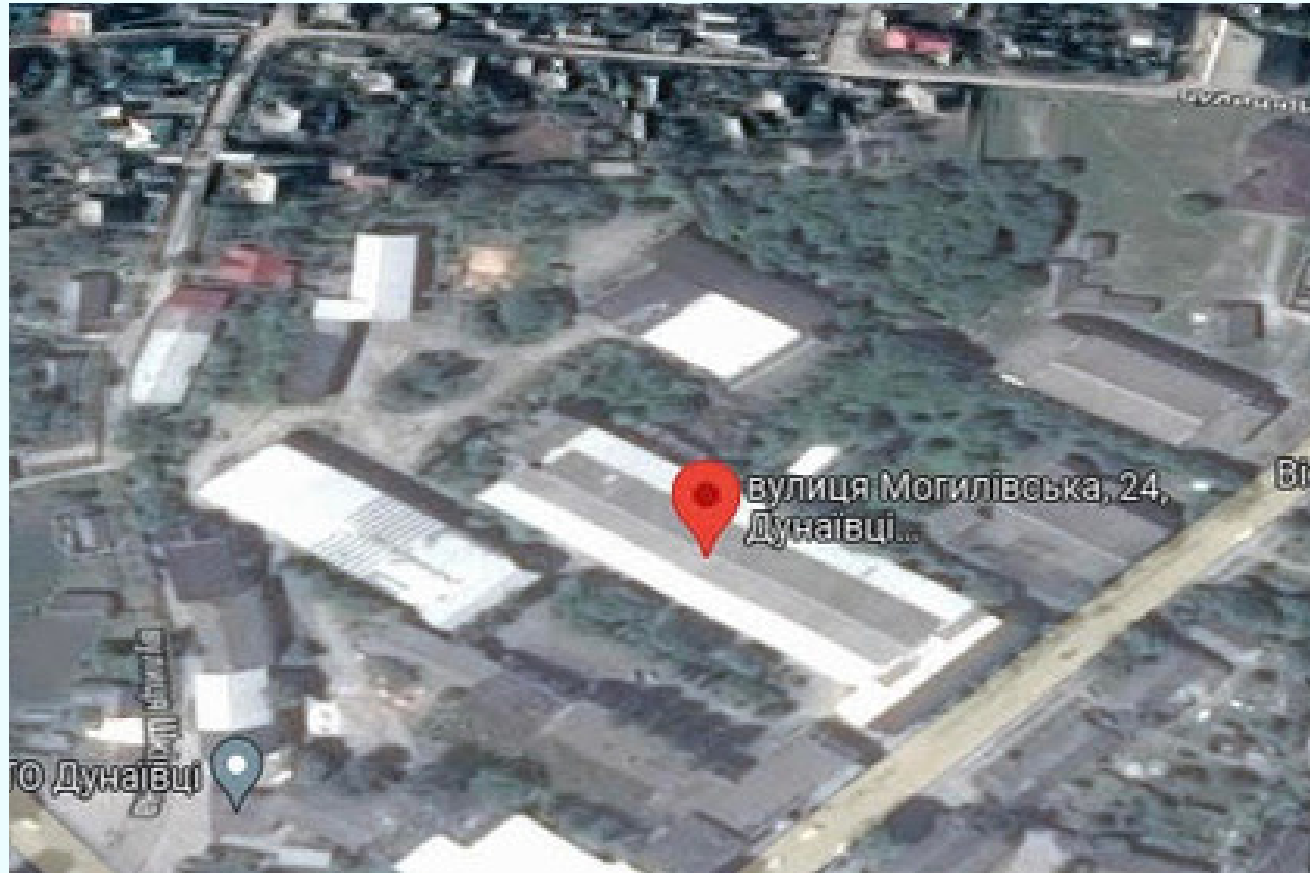
Підведено електропостачання, газопостачання, водопостачання та водовідведення.

Перспективні види діяльності: виробництво харчових продуктів, напоїв, текстильне виробництво, виробництво одягу, оброблення деревини, виробництво готових металевих виробів, виробництво електричного устаткування, виробництво машин і устаткування, виробництво меблів, виробництво іншої продукції.

Координати Google Maps:

48.88715964579405, 26.846739671064896

Інвестиційні пропозиції



Розміщення нового виробництва на вільних площах ТДВ «Дунаєвецький ремонтно-механічний завод»

Хмельницька обл., м. Дунаївці,
вул. Могилівська, 24

Виробничо-складський комплекс загальною площею 10 393 кв. м.

Вільні площі:

- виробничі цехи: 375 кв. м., 932 кв. м., 1 144 кв. м., 1 104 кв. м., 3 600 кв. м.;
- склад готової продукції 216 кв. м.;
- склад паливно-мастильних матеріалів 960 кв. м.;
- склад металопрокату площею 1 032 кв. м.
- адмінбудівля 814 кв. м.;
- інші приміщення 216 кв. м., 378 кв. м.

Підведено електропостачання, газопостачання, водопостачання та водовідведення. Власний газорегуляторний пункт та газові мережі, компресорна станція, підстанція електропостачання з установленим силовим і резервним трансформатором потужністю 630 кВа кожний, кран-балки вантажопідйомністю 1,5-5 тонн.

Координати Google Maps:

48.88426164195134, 26.85208201878452

Інвестиційні пропозиції



Відновлення роботи молочно-товарного комплексу на 500 голів ВРХ

Хмельницька обл., Кам'янець-Подільський р-н, с. Сокілець

Загальна площа території молочно-товарного комплексу - 15 га.

На території комплексу розташовані приміщення молочного блоку на 500 голів корів, пункту штучного осіменіння, ветеринарної аптеки. Матеріал - цегла, перекриття - залізобетон.

Під'їзні дороги з твердим покриттям.

Є в наявності лінії електропередач, водонапірна башта.

Наявність кормової бази.

Відстань від господарства до дороги обласного сполучення – 8 км.

Координати Google Maps: 48.757621, 27.045362

Перелік вільних приміщень для бізнесу

№ з/п	Назва об'єкта	Адреса об'єкта	Площа об'єкта (м2)	Наявність комунікацій	Наявність під'їзних шляхів	Контактна особа
1	ТОВ «Тканини Поділля»	вул. Шевченка, 59, м. Дунаївці, Кам'янець-Подільський р-н, Хмельницька обл.	Площа ділянки 2,43 га. Площа об'єкта 7 604,8 кв. м. (склади, ткацький цех, прядильний цех, котельня)	Підведено водопостачання, електропостачання, каналізація. Є можливість підведення газопостачання	Так (0,4 км до автошляху Н03 Житомир-Чернівці, під'їзна дорога з асфальтобетонним покриттям)	Долінський Станіслав Анатолійович, директор, тел. моб.: +380982988194, +380930608418, тел. +38(03858)34304
2	Власне підприємство Дунаєвецького районного споживчого товариства «КП Хлібокомбінат»	вул. 1 Травня, 16, м. Дунаївці, Кам'янець-Подільський р-н, Хмельницька обл.	Площа ділянки 0,705 га. Площа об'єкта 4 950 кв.м. (виробничий корпус, склад)	Підведено електропостачання (є власна трансформаторна підстанція), газопостачання (ГРП на території підприємства), водопостачання.	Так (1,2 км до автошляху Н03 Житомир-Чернівці, під'їзна дорога з асфальтобетонним покриттям)	Тимчишин Микола Володимирович, голова правління, тел. моб.: +380680105930
3	СТ «Дунаєвецький виробничий комплекс» Дунаєвецького районного споживчого товариства	вул. Громадська, 46, м. Дунаївці, Кам'янець-Подільський р-н, Хмельницька обл.	Площа ділянки 4,23 га. Площа об'єкта 2 806,0 кв м. (ковбасний цех, адмінбудівля, звіроферма, нежитлові будівлі (свинарники), склад)	Підведено електропостачання, газопостачання, водопостачання	Так (0,65 км до автошляху Н03 Житомир-Чернівці, під'їзна дорога з асфальтобетонним покриттям)	Тимчишин Микола Володимирович, голова правління, тел. моб.: +380680105930

Перелік вільних приміщень для бізнесу

№ з/п	Назва об'єкта	Адреса об'єкта	Площа об'єкта (м2)	Наявність комунікацій	Наявність під'їзних шляхів	Контактна особа
4	Будівля універмагу Дунаєвецького районного споживчого товариства	вул. Центральна, 29, с. Великий Жванчик, Кам'янець-Подільський р-н, Хмельницька обл.	Площа об'єкта 496,6 кв. м.	Підведено електропостачання. Є можливість підведення газопостачання.	Так. (0,7 км до автодороги Т2303, 19 км до автошляху Н03 Житомир-Чернівці, під'їзна дорога з асфальтобетонним покриттям)	Тимчишин Микола Володимирович, голова правління, тел. моб.: +380680105930
5	Будівля торговельного центру Дунаєвецького районного споживчого товариства	вул. Центральна, 32, с. Нестерівці, Кам'янець-Подільський р-н, Хмельницька обл.	Площа об'єкта 892,7 кв. м.	Підведено електропостачання. Є можливість підведення газопостачання.	Так. (7,9 км до автошляху Н03 Житомир-Чернівці, під'їзна дорога з асфальтобетонним покриттям)	Тимчишин Микола Володимирович, голова правління, тел. моб.: +380680105930
6	Будівля торговельного комплексу Дунаєвецького районного споживчого товариства	вул. Шевченка, 18, с. Голозубинці, Кам'янець-Подільський р-н, Хмельницька обл.	Площа об'єкта 751,1 кв. м.	Підведено електропостачання. Є можливість підведення газопостачання.	Так. (7,3 км до автошляху Н03 Житомир-Чернівці, під'їзна дорога з асфальтобетонним покриттям)	Тимчишин Микола Володимирович, голова правління, тел. моб.: +380680105930

Перелік вільних приміщень для бізнесу

№ з/п	Назва об'єкта	Адреса об'єкта	Площа об'єкта (м2)	Наявність комунікацій	Наявність під'їзних шляхів	Контактна особа
7	Вільні площі ПРАТ «Дунаєвецьке АТП-16839»	вул. МТС, 20, м. Дунаївці, Кам'янець-Подільський р-н, Хмельницька обл.	Площа ділянки 0,96 га. Площа об'єкта 2 400 кв. м. (6 складських приміщень, 1 адмінприміщення, 1 технічне приміщення)	Підведено електропостачання. Є можливість підведення водопостачання та водовідведення, газопостачання.	Так. Об'єкт знаходиться на автошляху Н03 Житомир-Чернівці)	Надворний Валентин Анатолійович, директор, +380982358390
8	Будівля цегельного заводу	вул. Лютеранська, 68, м. Дунаївці, Кам'янець-Подільський р-н, Хмельницька обл.	Площа ділянки 3,5 га. Площа об'єкта 140 кв. м.	Є можливість підведення електропостачання, газопостачання, водопостачання, каналізація.	Так. (0,1 км до автошляху Т2303, 0,45 км до автошляху Н03 Житомир-Чернівці, під'їзна дорога з асфальтобетонним покриттям)	Берекець Віктор Антонович, власник, +380964554277
9	Вільні площі ТДВ «Дунаєвецький маслозавод»	вул. Франца Лендера, 2, м. Дунаївці, Кам'янець-Подільський р-н, Хмельницька обл.	Приміщення виробничого корпусу 1 200 кв.м., адмінприміщення 600 кв.м., котельня, складське приміщення)	Підведено електропостачання, газопостачання, водопостачання	Так. (0,8 км до автошляху Н03 Житомир-Чернівці)	Надорожний Анатолій Богуславович, директор, тел. +380385831756; +380972330361
10	Вільне приміщення (колишній кондитерський цех)	вул. Шевченка, м. Дунаївці Кам'янець-Подільський р-н, Хмельницька обл.	Площа об'єкта 170 кв. м.	Підведено електропостачання. Є можливість підведення водопостачання та водовідведення, газопостачання.	Так (0,3 км до автодороги Н03 Житомир-Чернівці), центр міста, під'їзна дорога з асфальтобетонним покриттям	Антал Вячеслав, тел. +380673813095

Ірина Кадюк
начальник відділу економіки,
інвестицій, комунального майна
та агропромислового розвитку
Дунаєвецької міської ради
Тел. +380671631313
E-mail: ekonomika@i.ua
www.dunrada.gov.ua

